

# ♪ BORNHOLM – BORNHOLM – BORNHOLM ♪

**SKØN  
EFTERÅRSFERIE**

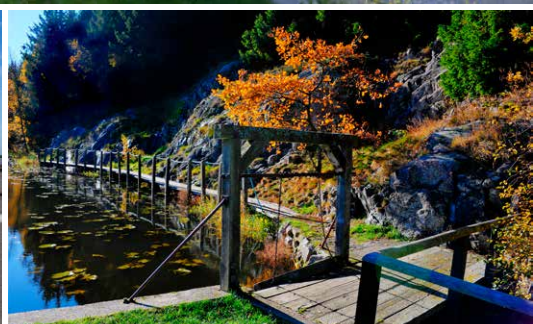
**4 dages-tur  
med All Inklusive Light \***

**16/10 til 19/10 2021**

**Pris pr. person**

**4.950**

**GRATIS  
parkering i  
Billund  
Lufthavn**



## Klipper, sild og løvfald

**Fly direkte fra Billund Lufthavn til Bornholm**

**Afrejse lørdag den 16. oktober 2021 · Hjemrejse tirsdag den 19. oktober 2021**

**Forlænget weekend på 4 dage**

**Hotel med All Inklusive \***

**4 dages tur med skønne oplevelser på  
Danmarks klippeø Bornholm.**

Har du aldrig været på Bornholm? Eller måske været der helt tilbage i skoletiden?

Nu er muligheden her for at gen-/opleve den skønne ferieø midt i Østersøen - klædt i efterårets farver.

Efter en flyvetid på ca. 1 time er du er fremme på Bornholm og klar til 4 skønne dage med dejlige oplevelser.

**Alt dette er inklusiv**

- ✓ Fly - Rønne (direkte) t/r
- ✓ Gratis parkering i lufthavnen
- ✓ Transport til og fra hotel
- ✓ 4 dage - 3 nætter på Hotel Abildgård \*\*\*
- ✓ Dobbeltværelse
- ✓ All Inklusive Light \*
- ✓ Velkomstmøde
- ✓ Byvandring i Rønne (Halvdagstur)
- ✓ Den store ø tur (Heldagsudflugt med frokost)
- ✓ Bornholm – med fly repræsentant i lufthavnen
- ✓ Rejseledere på Bornholm

**Bornholm**  
- med fly

**REJSEGARANTIFONDEN**  
REG.NR. 2810

# Bornholm – Bornholm – Bornholm

## KLIPPER, SILD OG LØVFALD

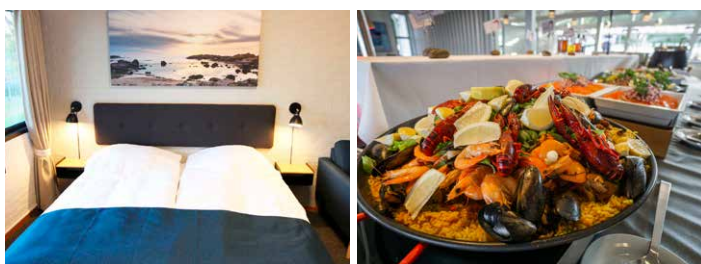
På denne tur skal du opleve Bornholm klædt i smukke efterårsfarver, naturskønne skærgårde, strande, skove, hyggelige byer og ikke mindst en af øens mange rundkirker og Nordeuropas største borgruin.

Blot 135 km fra den danske kyst og 37 km fra Sveriges kyst ligger solskins-øen Bornholm ude midt i Østersøen.

Areal: 588,3 kvadratkilometer. Kystlængde: 158 km

Du flyver direkte til Bornholm. Oplevelserne og den første udflugt starter ca. 2 timer efter, du stod i lufthavnen.

**Velkommen til 4 skønne efterårsdage fuld af oplevelser.**



### Hotel Abildgård \*\*\*

#### All Inklusive Light \*

Hotellet ligger i idylliske omgivelser i den lille by Sandkås. I bor i ro og fred, få meter fra hav, sand og de smukke nordbornholmske klippepartier. Den østvendte kyst sikrer sol til de morgenduelige.

- Fri internet

#### Dobbeltværelser

Dobbeltværelserne på Hotel Abildgård ligger i ét plan på hotellets område, fordelt på 5 værelsesfløje. Værelserne har entré, minikøkken, køleskab, stue/soveværelse med skrivebord, sofa og lænestol og satellitTV. Badeværelset er med brus og toilet, og der er føntørrer på værelserne.

#### \*All Inklusive Light indeholder:

- Stor morgenbuffet kl. 07.30 - 10.00
- Kaffe, te og juice hele dagen
- Aftenbuffet med skiftende tema kl. 18.00 - 21.00
- Drikkevarer ad libitum kl. 18.00 - 21.00
- Øl, rød- & hvidvin samt sodavand

#### Kan tilkøbes:

- Eneværelsestillæg kr. 950 (Begrænset antal)
- **Almindingen - Bisonskoven - Ekkodalen - Genlydstartelet og Vingårdsbesøg** inkl. frokost med lille øl eller vand samt vinsmagning.  
(Heldagsudflugt pris pr. pers kr. 585)

#### • Granit & Stenbrud

Moseløkken Stenbrudsmuseum er teknisk museum på Hammerknuden på Bornholm.

Oplev en underholdende fortælling om stenbruds-brydning på Bornholm samt en fantastisk naturoplevelse.

(Hjemrejseudflugt/formiddagstur pr. pers. kr. 245)

### Rejseprogram:

#### Dag 1

Afrejse

Udflugt: Byvandring i Rønne

Halvdagsudflugt (Inklusiv)

Indtjek på hotellet sidst på eftermiddagen

18.00 - 21.00 Stor aftenbuffet inklusiv fri drikkevarer

#### Dag 2

7.30 - 10.00 Stor morgenmadsbuffet

Udflugt: 10.00 - 17.00 Den store ø tur

Heldagsudflugt med frokost (Inklusiv)

18.00 - 21.00 Stor aftenbuffet inklusiv fri drikkevarer

#### Dag 3

7.30 - 10.00 Dejlig morgenmadsbuffet

På egen hånd eller udflugt

Udflugt: 10.30 - ca. 17.00

18.00 - 21.00 Stor aftenbuffet inklusiv fri drikkevarer

Almindingen, Bisonskoven, Ekkodalen, Genlydstartelet og Vingårdsbesøg (tilkøb)

#### Dag 4

7.30 - 10.00 Stor morgenmadsbuffet

10.00 Udtjekning af hotellet

På egen hånd. (Nyd området inden hjemrejse)

Eller

Granit & Stenbrud

Vi besøger det flotte Moseløkken granitbrud

Formiddagstur (Tilkøb)

Afgang mod Bornholms Lufthavn

## Den store ø tur (Inklusiv)

**Hammershus - Gudhjem - Østerlars - Svaneke & havtornplantage.**

**Heldagsudflugt inklusiv Bornholmsk fiskefrokostbuffet i Gudhjem (inkl. en øl eller vand)**

På denne heldagstur dag opleves det bedste af Bornholm. Turen starter efter morgenmaden på hotellet. Første stop er Hammershus på den nordlige del af Bornholm.

På Bornholms nordspids ligger de imponerende ruiner af middelalderfæstningen Hammershus. I dag er det Nordeuropas største borgruin, og Bornholms mest besøgte seværdighed. Det antages at opførelsen af borgen startede i begyndelsen af 1200-tallet for at befæste den magt over øen, som ærkebispens af Lund havde fået. De følgende godt 500 år var Hammershus hovedsæde for øens skiftende magthavere. I 1743 opgav den danske konge endeligt Hammershus og bornholmerne begyndte at hente sten på stedet, der forfaldt indtil 1822, hvor ruinen blev fredet. Turen fortsætter ad den østbornholmske kyststrækning med bølgende landskaber og hyggelige fiskerbyer. Byen Gudhjem er anlagt direkte på det stejle grundfjeld. En gåtur vidner om en nænsom restaurering og bevaring af det oprindelige miljø, som har et helt eksotisk præg. De klimatiske forhold og specielt de mange solskinstimer giver morbær-, valnødde- og figentræer fine vækstbetingelser. Bornholm har fire rundkirker. Den største af disse er Østerlars Rundkirke. På midterpillen kan man se de nyrestaurerede kalkmalerier. Fra kirkerummet kan man komme helt op i toppen af kirken, hvorfra der er en flot udsigt over store dele af Bornholm.

HØSTET er en økologisk havtornplantage, hvor der dyrkes de syrlige orange bær. Vi får en lille rundvisning og smager på nogle af produkterne.

Svaneke er Danmarks østligste købstad. Byen er utrolig velbevaret med bindingsværkshuse og gamle købmandsgårde. Havnen og byen er "bundet sammen" af de mange små butikker og arbejdende kunsthåndværkere. Besøg den gamle købmandsbutik, hvor der blandt andet sælges bornholmske specialiteter. "Den søde tand" har gode tider i byen, der kan byde på værksteder, hvor der fremstilles lakrids, is, bolsjer, chokolade og karameller. Svaneke er dagens sidste stop og vi kører af smukke veje tilbage til hotellet i Sandkås efter en lang dag med masser af oplevelser.



## Byvandring i Rønne med lokalguide (Inklusiv)

**Halvdagstur**

Vi kører direkte fra lufthavnen ud på turens første udflugt.

Rønne er Bornholms "hovedstad" med ca. 13.500 indbyggere. Rønnes gamle bydel er en ganske speciel og flot oplevelse med gamle huse og brostensbelagte gader. De gamle gaslamper har beholdt deres plads i de krogede og hyggelige gader. De mange tidligere købmandsgårde kan "fortælle" spændende historier fra dengang, at tovværk lugtede af tjære og sejlskibene dominerede havnebilledet. Undervejs på turen passerer Danmarks ældste provinsteater – Rønne Theater samt Rønnes smukke kirke – Sct. Nicolai Kirke, som hæver sig over indsejlingen til Rønne.

Vi kommer forbi Erichsens gård som er en lille perle af en oase i Rønnes gamle bydel. Huset ligner sig selv og giver minder om et andet liv i en svunden tid.

Vi gør desuden et stop ved Hjorts Fabrik som i dag er et keramikmuseum. Her oplever vi et arbejdende værksted, går igennem den gamle fabrik og fornemmer, at her har været en meget stor produktion af keramik gennem tiderne.

Rundturen indeholder desuden et besøg i Torvehallerne, som er samlingspunktet for Bornholmske fødevarer.



# SKØNNE BORNHOLMSKE EKSTRA OPLEVELSER (tilkøb)



## Almindingen - Bisonskoven - Ekkodalen - Genlydstartelet og Vingårdsbesøg inkl. frokost, lille øl eller vand samt vinsmagning. (Heldagsudflugt)

Efter morgenmaden kører vi mod Almindingen, Danmarks 5. største skovområde som er klædt i efteråret farver. Vi kører ind i Bison-området og ser om vi kan "spotte" en eller flere af de store bisonokser. I Ekkodalen, som er Bornholms største sprækkedal, forsøger vi os med "Hvad drikker Møller".

Vi går en lille tur i det fantastiske smukke område inden vi skal på besøg i Ekkodalshuset, hvor vi skal spise frokost og nyde en "Genlydstartelet" på 16,5 cm. En helt unik oplevelse. Efter frokosten kører vi videre til Bornholms højeste punkt – Rytterknægten. Fra udkigstårnet er der en glimrende udsigt over næsten hele Bornholm.

Bornholms største vingård på mere 49.000 kvadratmeter bliver næste oplevelse. Vinbonden Jesper tager os med på en lille tur i plantagen, hvor der på hurtigtalende bornholmsk bliver fortalt om vinproduktionen samt små historier. Rundturen afsluttes med vinsmagning af fire produkter fra vingården.

Efter en dag fuld af oplevelser går turen tilbage til hotellet i Tejn.

*Gennemføres med minimum 25 personer.*

**Pris pr. pers. kr 585**



## Granit- og Stenbrud

### Formiddagstur

Man kan ikke have besøgt Bornholm uden at have besøgt et stenbrud.

Udflugten vil som regel være på afrejsedagen efter der er tjekket ud fra hotellet. Vi oplever, hvordan stenindustrien på Bornholm har udviklet sig igennem de sidste 150 år, får demonstreret og forklaret teknikken af en ægte bornholmsk stenhugger, og måske selv prøvet kræfter med granit og værktøj.

Du kender sikkert mere til granitbruddet end du lige har tænkt på. Granitbruddet har gennem tiden leveret granit til Carlsberg – elefanterne, Christiansborgs indgangsparti og Nationalmuseets søjler osv.

Fra en udkigspost ved granitbruddet er der mulighed for at se ned i selve granitbruddet. Der arbejdes periodevis i stenbruddet. Et unikt område i en fantastisk natur som skal opleves.

*Gennemføres med minimum 25 personer.*

**Pris pr. pers. kr 245**



### Kære gæst

Velkommen til "Bornholm - med fly"  
Vi glæder os til at byde dig velkommen på Østersøens perle Bornholm.

Finn Granberg Hansen  
Ejer/stifter